

Relever ses index gaz

Pourquoi ?

- Pour recevoir une facture de régularisation correcte
- Pour suivre l'évolution de ses consommations

Quand ?

- Une fois par an lorsque vous recevez la demande de la part du gestionnaire
- Lors d'un déménagement (document de reprise des énergies)

Comment ?

S'adresser au Gestionnaire de réseau via internet, par téléphone ou en remplissant la version papier.

Identifiez votre compteur

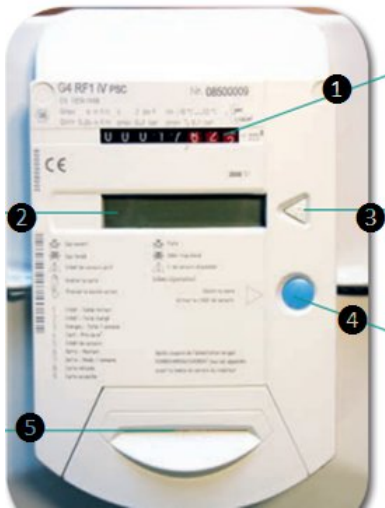
Il existe plusieurs types de compteurs sur le marché :

- Compteur classique
- Compteur à budget
- Compteur intelligent

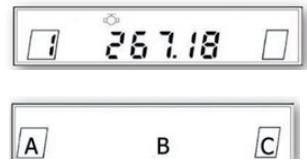
Compteurs gaz classique



Compteur à budget



1. Index mécanique
2. Écran digital subdivisé en 3 zones (A,B,C)



3. Touche informatiques (défilement sur écran digitale)
4. Bouton d'activation (crédit de secours, ouverture vanne)
5. Lecteur de carte

Affichage quand la carte n'est pas insérée

Nombre de pression sur la touche informatique (3)

- 1ère : 1 - crédit disponible
- 2ème : l'heure - 1
- 3ème : date - 1
- 4ème: 2 - Total du crédit chargé par le client depuis son arrivée
- 5ème : 3 - Montant total de la semaine
- 6ème : index en m3**
- 7ème : index en m3 détaillé avec 3 décimales
- 8ème : index en m3 enregistré - 1

Affichage quand la carte est insérée

Nombre de pression sur la touche informatique (3)

- 9ème : 5 - montant du crédit de secours
- 12ème : 16 - dernier montant chargé via la carte
- 13ème : 17 - la date du dernier chargement

Compteur intelligent

1



Possibilité en mode
prépaiement
(compteur à budget)

- Il communique à distance les index :
 - Pas de relevé annuel à effectuer
 - **Bien faire le relevé lors d'un déménagement**

1. Force de signal

Puissance du signal

2. Index

S'affiche lors d'une pression sur l'un des boutons du panneau de commande

3. Menu

Contient des données techniques

4. Panneau de commande

Accès à différentes informations disponibles

5. Identification du compteur

Numéro de compteur

6. Scellés

Pour votre sécurité et l'intégralité du compteur, celui-ci est scellés.

7. État de la vanne

Elle conditionne l'alimentation en gaz