

Analyse du logement



Un problème de surconsommation ? Ecojump vous aide à trouver d'où provient le problème.

1er rendez-vous

Visite du logement pour identifier les problèmes liés au bâtiment, aux habitudes, aux appareils ... ;

Installation de wattmètres sur les appareils électriques;

Relevé des index soit manuellement ou consommation à distance selon le type de compteur (eau, gaz, électricité);

Mesure de différents paramètres (température, humidité, CO, CO2,...).

Entre 2-3h



2ème rendez-vous

Relevé des wattmètres et des index.
Reprise du matériel

30 minutes

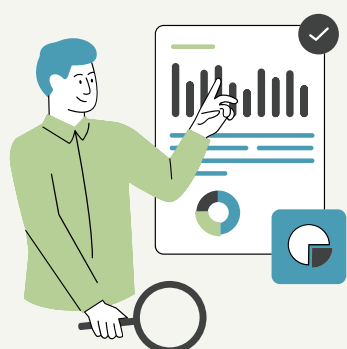
+ 2 semaines



+ 2 semaines

3ème rendez-vous

Explications et remise du rapport à la personne.



1 heure

Analyse des données et rédaction d'un rapport complet.

3 heures

*exemplaire du rapport sur notre site

Nous restons joignable après l'analyse pour toutes questions !

Une analyse complète prend au **minimum 1 mois.**