

Analyse du logement



Vous avez des surconsommations en énergie? Ecojump vous aide à trouver des solutions.

1er rendez-vous

Inspection visuelle du bâtiment afin d'évaluer son état général

Vérification de vos factures et contrats d'énergie

Placement d'appareils de mesure pour collecter les consommations de tous vos électros et du compteur en temps réel (quand c'est possible)

Analyse de vos habitudes de consommations

Analyse thermique (caméra) du bâtiment. Cela permet de détecter les ponts thermiques invisibles à l'œil nu

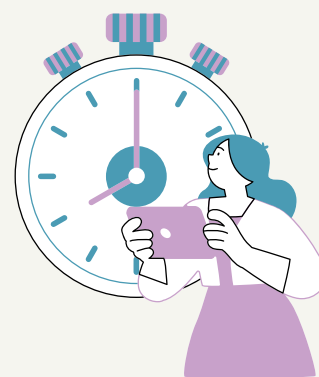
Mesure de l'humidité du logement et dans les murs et recherche des causes

Entre 2-3h



+ 2 semaines

afin que les appareils mis en place récoltent le maximum de données et que l'analyse soit pertinente



2ème rendez-vous

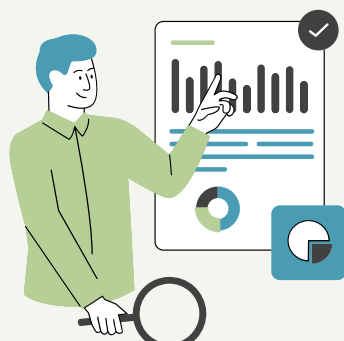
Relevé des appareils laissés sur place (wattmètres, compteur,...).
Reprise du matériel

30 minutes

+ 2 semaines

3ème rendez-vous

Explications et remise du rapport à la personne.



1 heure



Analyse des données et rédaction d'un rapport* complet.

*exemplaire du rapport sur notre site

Nous restons joignable après l'analyse pour toutes questions !

Une analyse complète prend au **minimum 1 mois.**